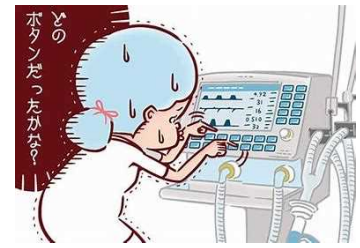




人工呼吸器認定コース



【目的】

認定コースを受けることで、人工呼吸器を受け持つ上で必要な基本的な知識と看護がわかり、基礎点検・取り扱いができることを保証する。

【目標】

1. 人工呼吸療法の目的と基本構造（本体・回路）とモードが理解できる。
2. 人工呼吸器装着患者の安全管理について理解できる。
3. 基本的な装着患者の管理に関する取り扱いが理解できる。
4. 人工呼吸使用中指示・点検記録に沿って、一人でチェックできる。

【対象】

人工呼吸器装着患者を受け持つ予定の看護師



コースに合格した方へは合格シールを配布しています。
配布された合格シールは、名札の見える位置へ貼って下さい。

	IPPV+NPPVコース 60分	NPPVコース 45分
開催	毎月第4火曜日 (18時～19時)	受講希望があれば開催
内容	人工呼吸療法の目的と基本構造 モード、患者管理、点検	NPPVの目的、基本構造 取り扱い、患者管理、点検
申し込み方法	キャリア開発室へメールで申し込み	
問い合わせ先	キャリア開発室	



ちょっと一息 「やりがい」



仕事で重視したいポイントは、やりがいです。現役看護師がやりがいを感じた瞬間の第2位は「自分の専門知識や能力が活かせるとき（スキルアップ）」だそうです。知識向上はやりがいにも直結します。今、勉強し知識を深めることは何年後かに気づくはず…。